

FICHA TÉCNICA (actualizada febrero 2022)

AUDITORI TEATRE ESPAI TER - TORROELLA DE MONTGRÍ

C/ Riu Ter, 29

17257 Torroella de Montgrí (Girona)

T.+34 972 75 50 03

T. +34 972 419 018

<http://www.espaiter.cat>

Contacto técnico:

Daniel Ventura

et.producciotecnica@gmail.com

Tel: 606540986

Aforo: 630 personas

84 asientos en 3 filas a nivel de suelo

396 asientos en gradería

150 asientos en la parte superior "anfiteatro"

Grada retráctil con posibilidad de dejar la platea sin asientos y la grada recogida en el fondo de la sala

Posibilidad de cerrar "Amfiteatro" y limitar la capacidad a 480 localidades

Posibilidad de retirar las 3 primeras filas a nivel de suelo y limitar la capacidad a 396 localidades

Equipamiento escénico:

El escenario de Espai Ter está formado por tarimas de la marca APQ Stage&Service de 2 x 1 metros a una altura de 1 metro. La carga de las tarimas por metro cuadrado es de 750kg

- Medidas del escenario:
 - Anchura boca 15 metros , 11 metros entre patas
 - Altura boca 8 metros
 - Profundidad escenario 9 metros
 - Medida boca última barra luz 8,36 metros
 - Medida entre barras según plano
 - Pendiente escenario: 0%
 - Puerta de descarga de 3x5m (acceso directo al escenario)

 - 6 barras motorizado
 - 5 barras de torno manual (4 de ellas se utilizan para bambolinas)
 - Puente frontal a 12 mtrs boca y 9,5 mtrs altura
 - Cámara negra
 - **TODAS LAS BARRAS SE PUEDEN ELECTRIFICAR Y LAS BAMBALINAS SE PUEDEN MOVER DE BARRA EN CASO QUE SEA NECESARIO**
- Las patas van colgadas de unos trapecios a cada lado, pero no se utilizan barras
- 3 juegos de patas de 3 metros de anchura x 9 metros de altura

- 1 juego de patas + bambolino que se utiliza como embocadura
 - 4 bambolinas de 3 metros de altura x 12 metros de anchura
 - 1 fondo negro 18 x 9 mts en dos hojas
 - No dispone de telón corredero
- Otros materiales:
 - 1 gennie para trabajar hasta 8 metros (no es posible trabajar con ella sobre el escenario)
 - 20 tarimas 2X1 más 2 de 1X1,
 - 24 patas de tarima a 40 cmts, 24 patas a 60 cmts y 80 patas regulables de 80 a 120 cmts
 - 8 corpóreos negros de 1,20 de ancho x 2,10 de alto
 - 1 ciclorama gris de 8 metros de alto por 14 de anchura
 - 2 escaleras acceso escenario frontal | 2 escaleras acceso a hombros.
 - 20 atriles de música
 - 50 sillas (aprox)
 - Ubicación mesa de control: situado en el anfiteatro del primer piso, frontal y centrado respecto al escenario (sin cristal).

Material de llums:

- Taula de llums LT Hydra II
- Canals de dimmer: 96 canals per enviament ADB MIKAPACK 30
- Circuits: Mangueres amb conexió harting de 6 canals cada una. Es poden desplaçar a qualsevol vara.
 - 54 circuits desde passera dreta a vares.
 - 12 circuits desde hombro dret a terra o vares.
 - 12 circuits desde hombro esquerra a terra o vares
 - 18 circuits al pont frontal
- 9 punts de conexió DMX a pasera dreta, 2 punts DMX hombro dret, 2 punts DMX a hombro esquerre i 3 punts DMX a pont Frontal
- 24 PC Robert Juliat LUTIN de 1kW amb viseres, porta-filtres, grapa i cadena de seguretat
- 6 retalls Robert Juliat sx 614 16/35º amb porta-gobos, porta-filtres, grapa i cadena de seguretat
- 10 retalls ETC Model Source Four Junior 25/50º, porta-filtres, grapa i cadena de seguretat
- 24 par 64 Cp 62
- 8 carrers de dansa(2,40 mtrs.)
- Llum de sala controlada a través de Tablet.No regulable.Tres presets; sala (100%) mitja sala (30%) | apagat (0%)

Material de sonido:

- Amplificación: 3 Nexo NXAMP4X4 1.2.1 (dante version 3.9.6.1)

- Sonorización de sala (PA): Sistema Line array Nexo S12 formado por:
 - 6 recinto acústico Nexo S1210
 - 2 recinto acústico Nexo S1230
 - 2 recinto acústico Sub Nexo LS18
 - 4 recinto acústico Nexo ID24 (frontfill)

- Monitoraje:
 - 4 recinto acústico Nexo Ps10-R2
 - 2 recinto acústico Nexo Ps10
 - 4 trípodes para colgar los monitores

- Microfonía:
 - 2 Shure SLX24 (inalámbrico de mano)
 - 1 Shure Beta 52A
 - 5 Shure Sm 57
 - 2 Shure Sm 58
 - 3 Shure SM-81LC
 - 3 DI BSS AR133
 - 14 pies de micro telescópicos jirafa largos

- Mesa de sonido:
 - Mesa de sonido Yamaha CL3 V3.11 (Dante version 3.8.0.24)

- Reproductores:
 - TASCAM CD-200SB

- Conexiones de so:
 - 32 canales de escenario a control con splitters activos RIO 3224 V3.10 (Dante version 3.8.0.24)
 - Todo el sistema de sonido interconectado con protocolo DANTE

Intercom: sistema ALTAİR WBP-200 5 auriculares (4 petacas inalámbricas)

Vídeo:

- Proyector Vivitek 5500 lúmens con bandeja para colgar en vara
- Extensor HDMI GEFEN GTB-UHD 4k de RJ45 a HDMI, 150 mtrs y transmisión de señal de infrarojos

Altres:

- Ordenador PC portátil
- Patch de red RJ45 de hombro derecho a control (2 conectores)
- 1 cable RJ45 de 25 mtrs
- Tomas de corriente a hombro derecho 1 CETAC 32 amp. | 1 CETAC de 125 amp

Camerinos:

Distribuidos en una planta

1 sala común de grandes dimensiones, 4 camerinos pequeños con lavabos (2 personas) , 2 camerinos grandes (6 personas) con lavabo y duchas

Personal:

Según necesidades de cada espectáculo

El personal del teatro no sirve función

Acceso de camiones al teatro:

C/ Riu Ter

Hay un acceso directo al escenario para furgonetas y camiones de hasta 8 metros de caja

Camiones hasta 12 mtrs podemos tener acceso hasta el portal de descarga que se encuentra a 10 mtrs de escenario y en el suelo

Camiones más grandes consultar

OTROS FORMATOS

El Auditori Espai Ter de Torroella, dispone de diferentes disposiciones o formatos de espacio.

SALA DE GRAN FORMATO

Se puede configurar como espacio diáfano, para ferias y muestras, que nos permite desmontar el escenario y plegar la grada.

Este formato nos da una disposición de 31,5 metros de fondo x 18,7 de anchura, limpio de elementos.

AUDITORIO-CONCHA ACÚSTICA

Para conciertos de música clásica o instrumentales, Espai Ter dispone de un formato de escenario con concha acústica.

La concha está fabricada con material que acústicamente da un gran rendimiento. Hecha de un aliaje de aluminio llamado Alocubond.

Para los conciertos con disposición de concha acústica, el techo dispone de 25 elementos de iluminación tipo PAR LED en color blanco (hay opción de cambiar la temperatura de color sobre el blanco frío y caliente).

Adjuntamos plano de disposición de paneles acústicos.

En este formato, las medidas del escenario son:

Anchura boca: 15,40 m

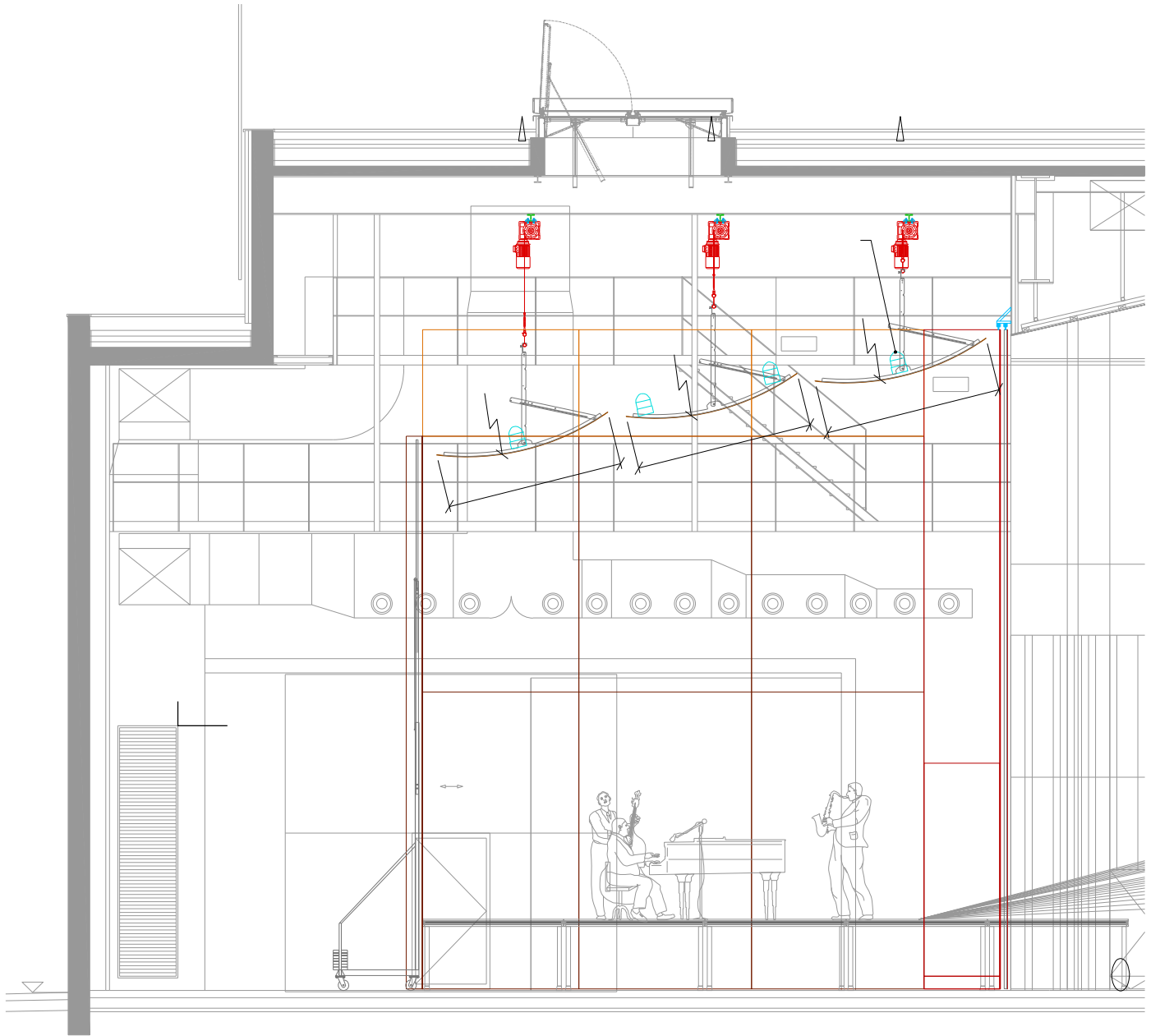
Anchura foro: 11,40m

Profundidad: 8 m

= pared petxina acústica.

= límit escenari.





Plànol vares i escenari Espai ter

